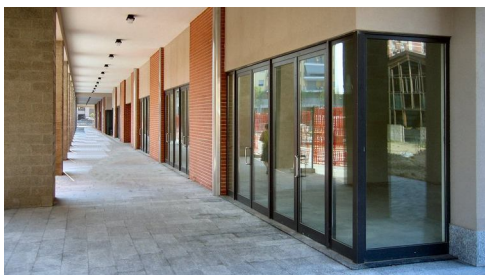


Piazza Porticata, Edifici Residenziali e Negozi a Rozzano (Mi)



Nell'ambito del coordinamento urbanistico del Programma di Recupero Urbano "viale Toscana", quattro edifici residenziali con negozi al piano terra sono disposti con forma "a C" a sud di viale Toscana. La piazza è concepita per la metà orientale come un bosco e per occidentale quella come una "piazza dura" pavimentata. L'elemento architettonico unificante è un porticato realizzato con materiali economici (blocchetti in calcestruzzo levigati) e struttura in cemento armato a vista verniciato.



Progetto Preliminare, Definitivo, Esecutivo
Direzione Lavori

luogo: Rozzano (Mi) – piazza M. Alboreto

committente: Cmb

dimensione: 19.000 m³

importo delle opere: 1.200.000,00 €

progetto: 2002

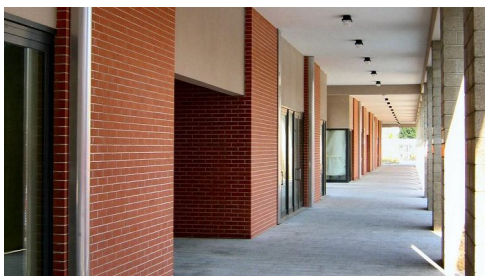
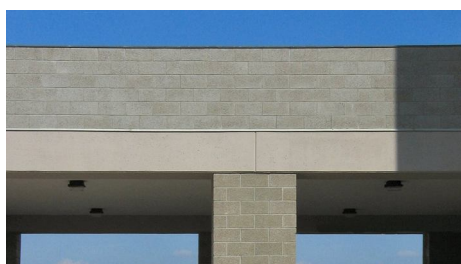
costruzione: 2004-2006

arredo urbano e verde: Arch. Antonio Citterio

ingegneria strutture: Ing. Domenico Insinga

ingegneria impianti: Milano Progetti

impresa: Cmb



s b g a r c h i t e t t i

viale gorizia, 30 – 20144 milano – italia - tel +39 02 8372940
fax +39 02 8360210 info@sbgarchitetti.it www.sbgarchitetti.it